

BSTORM

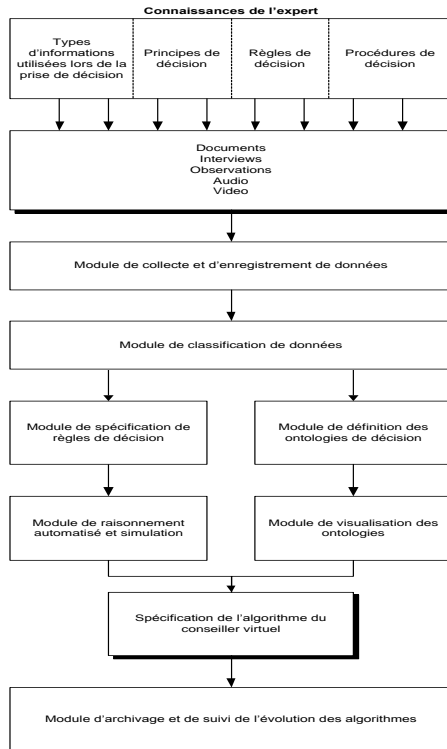
20 ans de FSO en Wallonie

Genèse du projet

Méthodologie outillée de conception de conseillers virtuels

- Conseiller virtuel : logiciel hautement spécialisé, créé et utilisé pour réagir aux comportements des utilisateurs de manière à leur recommander des actions à prendre et/ou des actions à entreprendre
- Exemples d'application : entraînement sportif professionnel (conseil expert) mis à disposition de nombreux consommateurs, système automatisé d'aide au diagnostic médical
- Domaines de compétences : ingénierie des exigences, ingénierie logicielle, business intelligence et big data, sciences des données

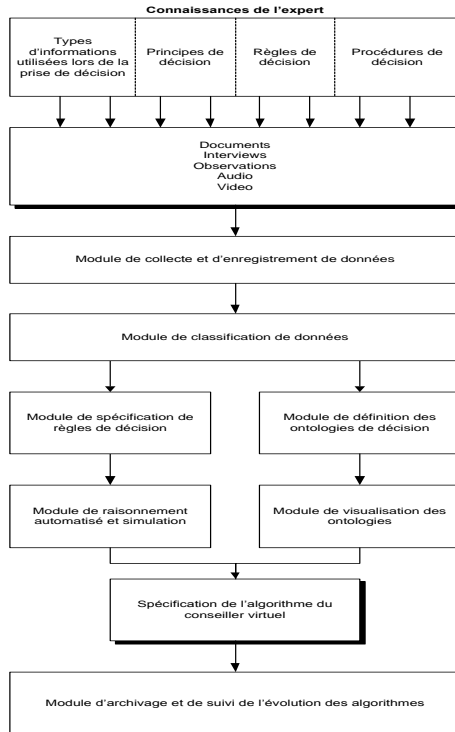
Vue Conceptuelle de notre Méthodologie Outillée



7 composants fonctionnels:

1. Composant de collecte et d'enregistrement de données sous des formats différents
2. Composant permettant l'ajout d'informations sémantiques sur les différentes données collectées afin de faciliter la recherche et la classification des connaissances acquises
3. Composant de définition des ontologies de décision qui permet d'identifier les types de données et d'informations pertinentes que l'expert utilise lors de sa prise de décision
4. Composant de visualisation des ontologies sous la forme de modèles conceptuels pour aider à leur analyse

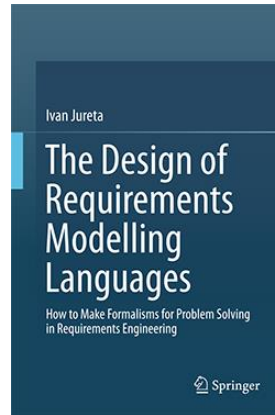
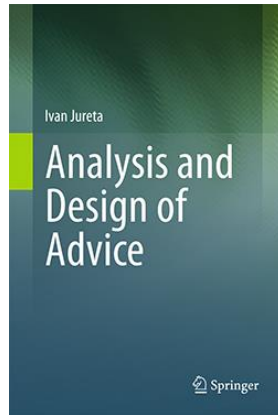
Vue Conceptuelle de notre Méthodologie Outillée (2)



5. Composant de spécification des règles de décision en précisant les relations (corrélations, implications, conditions, inconsistances) entre les différents types d'informations identifiées dans l'ontologie de décision de l'expert
6. Composant de raisonnement automatisé qui permet de simuler le fonctionnement des règles de décision, d'identifier leurs relations et les conseils qu'elles produisent
7. Composant d'archivage des algorithmes et de suivi de leur évolution (changement des règles, des procédures, des types de données utilisées par l'algorithme)

Equipe de Recherche

- Dr. Ivan Jureta – Chercheur Qualifié du FNRS, attaché à l'Université de Namur



- Dr. Caroline Herssens (porteuse du projet) – CEO de BSTORM
- Stéphane Faulkner – Conseiller Scientifique de BSTORM

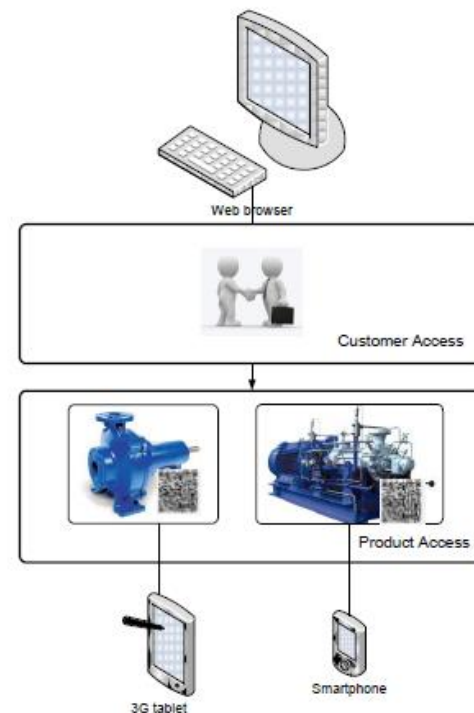
Une réalisation pour l'entreprise KSB

Conseiller virtuel de maintenance d'équipements industriels

- Application mobile
- Application Web à destination des clients de KSB

Guider les ingénieurs dans la planification des opérations d'entretien et de réparation

- Aide à la décision
- Enregistrement des données d'exploitation
- Fonctionnalités avancées
 - QR code
 - Géolocalisation
 - Enregistrement de photos
 - Génération automatique de rapports



Evolution

- Septembre 2011
- Mars 2013
- Juin 2015
- Juillet 2015
- Mars 2018

Projet First Spin Off ADMA

Premières marques d'intérêt de clients

Lancement de la Spin Off BStorm

Premiers engagements

30 collaborateurs

Vers une Gamme de Services Etendues



Développement d'applications
métier sur mesure



Business Intelligence, Big Data et
science des données



Formation



Mise à disposition de ressources
temporaires



Accompagnement et audit de projets
et d'entreprises IT



Audit informatique et de sécurité

Coordonnées

Téléphone : 010/24.71.10
Mail : info@bstorm.be
Web : www.bstorm.be